



crownceram
LABORATOIRE DENTAIRE DEPUIS 1983

PRODUIT
03

Prothèse sur implant

Prothèse sur implant ANA.®

RESTAURATION TRANSVISSÉE PLURALE ANA. BARRE®

Suivant un process et un protocole parfaitement contrôlés, ces prothèses innovantes de technologie ultra précise sont idéales pour **les restaurations implantaire plurales, de 2 à 14 éléments.**



BRIDGE TRANSVISSÉ COCR ET ZIRCON

INDICATIONS

Bridge (jusqu'à 14 éléments)

FOURNISSEUR

Pour le CoCr : Eisenbacher, Allemagne
Pour la Zircon : Sagemax, États-Unis

NORMES

Pour le CoCr : CE 0434 / NF EN ISO 22674
Pour la Zircon : CE 0086 / NF EN ISO 6872

MATÉRIAU

CoCr
Zircon

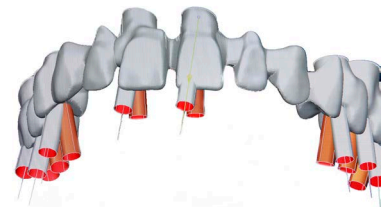
Un grand classique remis au goût du jour et à la sauce nouvelle technologie !

L'utilisation de procédés CAD-CAM de dernière génération nous permettent de vous offrir **des restaurations implantaire sur mesure**, garantissant un niveau de passivité jusqu'à ce jour jamais atteint.



ZOOM SUR LE RATTRAPAGE D'AXE - UNE SOLUTION TECHNOLOGICO-ESTHÉTIQUE

Un axe de vissage mal positionné ? C'est du passé.
Grâce à la technologie CAD-CAM, nous sommes en mesure d'effectuer des rattrapages d'axes **allant jusqu'à 20 degrés** afin d'assurer le succès esthétique de vos restaurations.
Disponible pour les produits bridge céramique transviissé et ANA. Barre® hybride



LABORATOIRE CROWN CERAM

PARC D'ACTIVITÉS DU PAYS DE THANN
760 RUE AUGUSTE SCHEURER KESTNER
68700 ASPACH-MICHELBACH
☎ 03 89 57 67 22

WWW.CROWNCERAM.COM - INFO@CROWNCERAM.COM

Origine France
Garantie

Audité par
BUREAU VERITAS
Certification

Liste des produits sur
efg.bureauveritas.fr



BVCert. 6012849

Prothèse sur implant ANA.®

RESTAURATION TRANSVISSÉE PLURALE ANA. BARRE®

BRIDGE TRANSVISSÉ FULLZIRCROWN®

INDICATIONS

Bridge (jusqu'à 14 éléments)

FOURNISSEUR

Sagemax, États-Unis

NORMES

CE 0086 / NF EN ISO 6872

MATÉRIAU

100% Zircone - Bases en Titane

BRIDGE TRANSVISSÉ HYBRIDE

INDICATIONS

Édentation partielle et complète

FOURNISSEUR

Pour le CoCr et le Titane: Eisenbacher, Allemagne
Pour les dents en Résine : Vita, Allemagne

NORMES

CE 0434 / NF EN ISO 22674

MATÉRIAU

Titane & CoCr
Résine

BARRE IMPLANTAIRE ET ADJOINTE

INDICATIONS

Édentation complète

FOURNISSEUR

Pour le CoCr et le titane: Eisenbacher, Allemagne
Pour les dents en résine : Vita

NORMES

CE 0434 / NF EN ISO 22674

MATÉRIAU

Titane & CoCr
Résine



Solution transvissée tout céramique pour les patients souhaitant une restauration durable et esthétique. La composition monolithique assure une très grande solidité. La liaison à l'implant se fait grâce à une **interface titane assurant une grande précision de connexion à la plateforme**.

Dans des cas d'édentation complète, ce type de restauration offre une résistance à la fracture, à la délamination et à la décoloration.



Les restaurations transvissées hybrides sont un choix de qualité en remplacement des restaurations adjointes traditionnelles.

Une **armature en alliage** est fabriquée sur mesure et assure un renfort optimal de la prothèse. **Cette barre est ensuite noyée dans la résine durant la finition de la prothèse acrylique**.

Résultat : une restauration implantaire économique, prédictible, esthétique et fonctionnelle.

Profil simple (barre type oval, carré ou rond) ou **complexe** (barre avec renforts et rétentions dents acryliques)



La solution **Locator®** couplée à une barre usinée en Titane garantie une distribution homogène des forces masticatoires sur 4 implants ou plus, en faisant une restauration idéale pour les patients toniques ou lorsque les implants sont placés dans un os plus tendre.

Association des avantages d'une prothèse implanto-portée à ceux d'une prothèse adjointe en supprimant bon nombre des inconvénients. Offrez à vos patients une restauration stable, esthétique, à l'entretien facile et à un coût maîtrisé.



Prothèse sur implant ANA.®

RESTAURATION UNITAIRE SCELLÉE ET TRANSVISSÉE

Piliers issus des procédés de la CFAO, qualité et une précision optimales. Les piliers ANA.® et les couronnes transvissées sont livrés avec leur vis neuve et leur préparation technique, dont fausse gencive incluse.



PILIER IMPLANTAIRE ANATOMIQUE ANA.TZ® ET ANA. T®

INDICATIONS

Prothèse scellée et transvissée unitaire
Bridge scellé
Connectique anodisée sur demande

FOURNISSEUR

Pour le titane : Core 3D, Espagne
Pour la Zirconie : Sagemax, USA

NORMES

Pour le Titane : CE 0197 - NF EN ISO 5832
Pour la Zirconie : CE 0086 - NF EN ISO 6872

MATÉRIAU

Titane
Zirconie (17 teintes sont disponibles pour un rendu esthétique optimal du pilier zirconie)



ANA.TZ® est un pilier fabriqué sur mesure, **en bi-matériaux**. Il associe **les qualités éprouvées du titane et l'esthétique d'une coiffe en zirconie**.

ANA.T® est un pilier fabriqué à partir d'un **bloc unique de titane**. Il est spécialement conçu pour permettre, d'une part **des angulations plus importantes**, d'autre part répondre à tous les cas cliniques. Il combine en effet simplicité d'utilisation et haute résistance.

Couronnes unitaires transvissées

Réalisables en différents matériaux (métal, CCM, céramo-céramique Zirconie, FullZirCrown® et Vita Enamic®), elles ont l'avantage de se démonter facilement et sans risque. Pas de débords de ciment de scellement qui peuvent être responsables de péri-implantites.

Le pilier implantaire sur mesure est garanti 10 ans pour le scellé et 5 ans pour le transvissé.

INFORMATION PRODUIT : POURQUOI LA CAD-CAM EN IMPLANTAIRE ?

- Précision exceptionnelle et garantie de passivité (grâce à l'utilisation de nos centres d'usinage de haute précision 5 axes)
- Accès à des matériaux inexploitable en technique traditionnelle
- Design sur mesure de la restauration grâce à l'outil informatique
- Grâce à la technologie CAD-CAM, nous sommes en mesure d'effectuer des rattrapages d'axes allant jusqu'à 20 degrés afin d'assurer le succès esthétique de vos restaurations.
- Disponible pour les produits bridge céramique transvissé et ANA.Barre® hybride.

ZOOM SUR...

Le pilier implantaire anatomique



PILIER ANATOMIQUE USINÉ TITANE OU TITANE-ZIRCONE

Les piliers standards doivent être réadaptés par le prothésiste, impliquant une perte de temps et de précision.

Leur embase n'est pas modifiable, elle reste « standard ».



Elle ne pourra donc pas toujours répondre aux différents critères de qualité des piliers transgingivaux, notamment pour le soutien des tissus péri-implantaires mais aussi pour le profil d'émergence.

Les piliers **Crown Ceram** sont des piliers issus des procédés de CFAO. Ils sont dessinés et usinés spécifiquement pour chaque patient. Ils se rapprochent de la morphologie d'un l'inlay core.



Le col du pilier pourra être conçu de façon optimale afin de **soutenir les tissus mous péri-implantaires**. Par sa biocompatibilité et ses propriétés mécaniques, le Titane s'est imposé comme le matériau de référence en implantologie. (40 ans de recul clinique).

Lors de situations cliniques en secteur antérieur, la Zircone, aux propriétés biocompatibles prouvées, peut alors être utilisée pour améliorer l'esthétique des zones visibles et éviter un **liseré métallique** comme c'est parfois le cas lorsque le titane est employé.

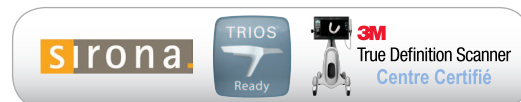
Crown Ceram utilise des connectiques en titane certifiées ISO 14801 et ISO 3485:2003 + AC 2007

LA PRISE D'EMPREINTE SUR IMPLANT DEVIENT UN JEU D'ENFANT

La prise d'empreinte en prothèse sur implant est délicate et nécessite une parfaite précision, sinon elle engendre des erreurs irréversibles pour le laboratoire. Avec 3Shape TRIOS®, vous pouvez capturer la position des implants et les tissus au cours d'un même flux de travail.

- > Capturez facilement la position d'un implant à l'aide de transferts numériques.
- > Améliorez l'esthétique finale grâce à un scan du profil d'émergence des tissus.
- > Utilisez des transferts numériques autoclavables homologués disponibles pour les plus grandes marques d'implants.

>> **Détachés des contraintes du pilier standard, nos prothésistes ont une grande liberté en terme de design pour des profils d'émergence et des angulations répondant aux besoins cliniques et esthétiques.**



INFORMATION PRODUIT : POURQUOI LA CAD-CAM EN IMPLANTAIRE ?

- Précision exceptionnelle et garantie de passivité (grâce à l'utilisation de nos centres d'usinage de haute précision 5 axes)
- Accès à des matériaux inexploitable en technique traditionnelle
- Design sur mesure de la restauration grâce à l'outil informatique
- Grâce à la technologie CAD-CAM, nous sommes en mesure d'effectuer des rattrapages d'axes allant jusqu'à 20 degrés afin d'assurer le succès esthétique de vos restaurations.
- Disponible pour les produits bridge céramique transvissé et ANA.Barre® hybride.

LABORATOIRE CROWN CERAM

PARC D'ACTIVITÉS DU PAYS DE THANN
760 RUE AUGUSTE SCHEURER KESTNER
68700 ASPACH-MICHELBACH
☎ 03 89 57 67 22

WWW.CROWNCERAM.COM - INFO@CROWNCERAM.COM



BVCert. 6012849