



crownceram

LABORATOIRE DENTAIRE DEPUIS 1983

PRODUIT
10

Châssis

Châssis métalliques CAD/CAM

SOUPLESSE ET SOLIDITÉ

Nos châssis métalliques sont réalisés par process CAD/CAM garantissant une très bonne adaptation. L'**alliage utilisé, Dentaurum Remanium®**, est classé dans la catégorie des alliages dur-élastique. Ce matériau se différencie des autres par sa **grande activabilité**.



INDICATIONS

Partiel et complet
Finition résine classique ou FlexiCrown®

FOURNISSEUR

Dentaurum, Allemagne
Vita, Allemagne

NORMES

Alliage non précieux CoCr : CE 0483 / NF EN ISO 22674
Dents Vita MFT : CE 0124 / NF EN ISO 22112

MATÉRIAU

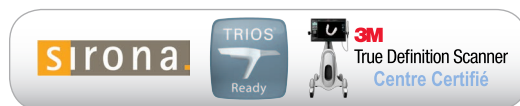
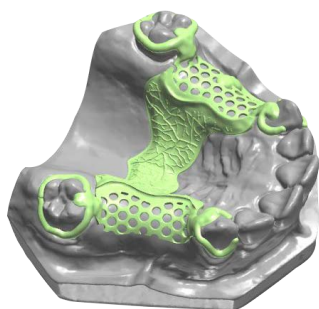
Remanium® GM 380 + : alliage non précieux CoCr
Dents Vita MFT : PMMA hautement réticulé

Cet alliage dentaire assure à la prothèses des caractéristiques de souplesse sans pour autant compromettre sa solidité.

Le Remanium® jouit également d'une **excellente biocompatibilité** (confirmée par de tests de cytotoxicité effectués par un laboratoire indépendant) **et d'une haute résistance à la corrosion**.

Dès la réception de votre empreinte, notre équipe expérimentée conçoit la prothèse partielle amovible dans le respect de vos informations cliniques et de vos préférences personnelles.

Nos châssis sont montés en dents Vita MFT et sont disponibles en **finition résine classique et en finition FlexiCrown®** (résine flexible permettant de faire les crochets couleur gencive invisibles).



LABORATOIRE CROWN CERAM

PARC D'ACTIVITÉS DU PAYS DE THANN
760 RUE AUGUSTE SCHEURER KESTNER
68700 ASPACH-MICHELBAACH
☎ 03 89 57 67 22

WWW.CROWNCERAM.COM - INFO@CROWNCERAM.COM

Origine France
Garantie

Audité par
BUREAU VERITAS
Certification

Liste des produits sur
otg.bureauveritas.fr



BVCert. 0012849

CHÂSSIS MÉTALLIQUES CAD/CAM

SOUPLESSE ET SOLIDITÉ

PARTICULARITÉS DES CHÂSSIS MÉTALLIQUES CHEZ CROWN CERAM

