

Le scan d'occlusion

Tutoriel
TRIOS

L'étape de l'enregistrement d'occlusion est une des plus importantes. Afin de la réussir, quelques points cruciaux sont à respecter.

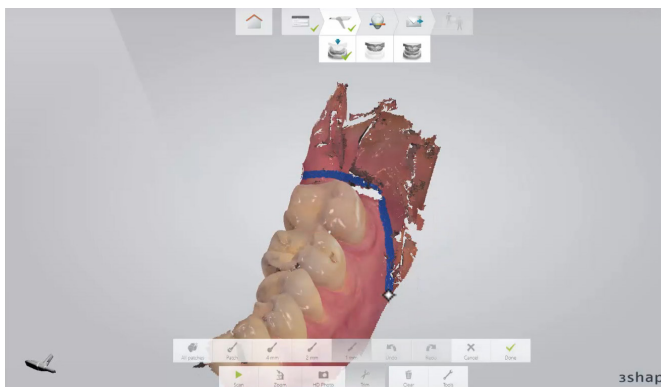
Avant le scan

Assurez-vous que le patient soit assis (et non couché) et qu'il déglutisse. Éteignez la lampe scialytique, puis suivez les étapes ci-dessous.

- ◆ **Nettoyez les artefacts** des scans de préparation avec l'outil «Découper»



- ◆ **Éliminez l'excès de tissus mous**, également avec l'outil «Découper»

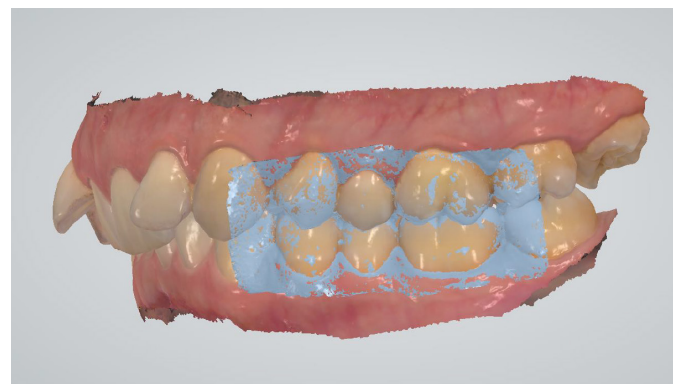


Le Scan d'occlusion

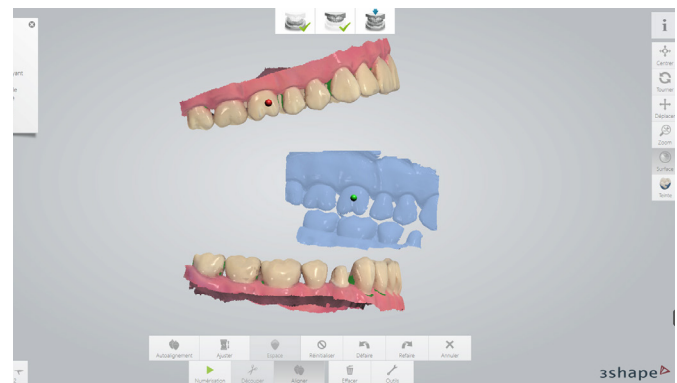
Demandez à votre patient de se mettre en occlusion. Vérifiez qu'il ne morde trop et insérez la caméra dans sa bouche, entre les dents et la joue. Veillez à ce que la caméra soit centrée sur le plan occlusal afin d'enregistrer des dents du maxillaire et de la mandibule en même temps. Assurez-vous de bien numériser les dents et non la gencive ou les tissus mous.

- ◆ **Pour une hémi-arcade**, scannez 4 dents. **Pour une arcade complète**, scannez 4 dents de chaque côté en 2 scans. (En sélectionnant «Mordu 2» en bas à gauche de l'écran).

Attention : Il est indispensable que le patient ne bouge pas entre les scans. S'il ouvre la bouche entre les 2 scans, il faut supprimer le premier mordu et le refaire. Le scan dure moins de 5 secondes par côté.



- ◆ **Le logiciel fait l'occlusion automatiquement.** Si ce n'est pas le cas, faites une occlusion manuelle en sélectionnant la même dent sur le scan de préparation et le scan de mordu



B.NEXT
DIGITAL DENTISTRY

Contactez notre Hotline :
03 67 26 00 26