



# Le Guide Chirurgical

ACCOMPAGNEZ LE MOUVEMENT !

Sérénité : le mot le plus utilisé par les utilisateurs de la solution. La planification implantaire vous place dans le siège conducteur et vous offre une prédictibilité des plus appréciable.

Réduisez les temps opératoires en augmentant la qualité de vos soins et le confort de vos patients.

Les plus grands experts de l'implantologie se lancent dans cette technique et l'adoptent pour la majorité de leurs cas.

*“Je ne conçois plus la pose d'implant sans chirurgie guidée. Aujourd'hui, je pose 100% de mes implants avec cette technique. Et les patients adorent”.*

Dr Frédéric Joachim, Lille, France

#### INDICATIONS

Guides chirurgicaux

#### FOURNISSEUR

Nextdent, Pays-Bas

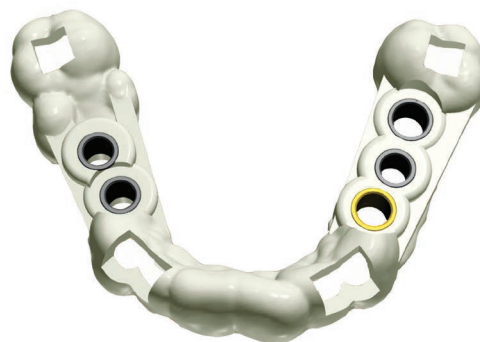
#### NORMES

Résine : class 1 relatif à l'annex IX règle 5 et conforme aux nécessités essentielles de la directive 93/42/EEC concernant les dispositifs médicaux de la directive 2007/47/EC

<https://nextdent.com/wp-content/uploads/2016/12/Declaration-of-Conformity-Nextdent-SG-DoC-NDSG-2016-01-UK.pdf>

#### MATÉRIAU

Résine dental SG



#### TYPE DE GUIDES :

- Dento porté
- Édenté complet à appui muqueux
- Guide à appui osseux (début 2019)

#### CHIRURGIE PILOTE / GUIDÉE OU GUIDÉE COMPLÈTE : LES DIFFÉRENCES

**La chirurgie guidée pilote** consiste en un guide muni d'une douille de perçage de 2 mm. Il permet le passage du foret pilote et donne ainsi la profondeur et l'axe d'implantation. Une fois le foret pilote passé, la chirurgie continue en utilisant la séquence de forage classique et la pose de l'implant (sans le guide).

**La chirurgie guidée** s'effectue à l'aide d'un guide et d'une trousse de chirurgie guidée spécifique. Les forets de cette trousse ont des butées. Cette solution permet de faire la séquence de forage complète.

**La chirurgie guidée complète** est similaire à la chirurgie guidée à la seule différence que la pose de l'implant s'effectue également à l'aide du guide.



# Le Guide Chirurgical

## ACCOMPAGNEZ LE MOUVEMENT

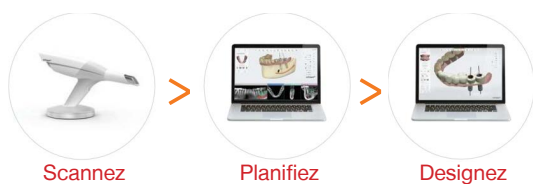
### 4 MODES DE FONCTIONNEMENT :

#### 1 NOUS NOUS OCCUPONS DE TOUT



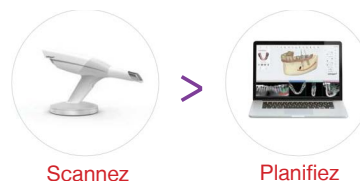
Faites nous parvenir une empreinte (physique ou numérique) et un CBCT et nous planifions le cas pour vous. Nous vous envoyons une proposition de planification pour validation et réalisons le guide pour vous. Avantage : aucun investissement de votre part.

#### 3 VOUS PLANIFIEZ ET DESSINEZ LE GUIDE, NOUS IMPRIMONS POUR VOUS



Toujours équipé du logiciel de planification Implant Studio, mais cette fois-ci dans sa version complète, vous planifiez et désignez le guide et nous nous occupons de la fabrication du guide implantaire.

#### 2 VOUS PLANIFIEZ, NOUS NOUS OCCUPONS DU RESTE



Nous vous équipons du logiciel de planification implantaire Implant Studio dans sa version planner et vous planifiez la pose de l'implant. Vous nous envoyez le fichier et nous nous occupons du design et de la fabrication du guide.

#### 4 VOUS PRENEZ LE CONTRÔLE : VOUS ÊTES 100% AUTONOME AU CABINET



La combinaison du logiciel Implant Studio et d'une imprimante 3D vous permet de naviguer en totale autonomie. De la planification à la fabrication du guide à votre cabinet, cette solution vous permet de réaliser vos guides en un temps record.

Nos équipes sont à votre disposition pour vous aider et vous former quelle que soit la solution choisie.

### LES TARIFS :

	Logiciel IS planner achat <sup>(1)</sup>	Logiciel IS planner par an, après la 1ere année <sup>(2)</sup>	Logiciel IS achat <sup>(3)</sup>	Logiciel IS par an, après la 1ere année <sup>(4)</sup>	Imprimante Formlabs (Kit complet + 2 ans garantie) <sup>(5)</sup>	Planification + design + impression guide chirurgical	Design + impression guide chirurgical	Impression seule guide chirurgical	Total Achat	Total Licence annuelle	Total labo
Mode 1					203€				0€	0€	203€
Mode 2	1 200€	180€				100,50€			1 200€	180€	100,50€
Mode 3			5 400€	480€			76,10€		5 400€	480€	76,10€
Mode 4			5 400€	480€	7 200€				12 600€	480€	0€

<sup>(1)</sup> Si vous ne possédez pas de TRIOS: 3 600 €

<sup>(2)</sup> Si vous ne possédez pas de TRIOS: 900 €

<sup>(3)</sup> Si vous ne possédez pas de TRIOS: 7 200 €

<sup>(4)</sup> Si vous ne possédez pas de TRIOS: 1 800 €

<sup>(5)</sup> Hors coût de résine + consommables + manchons