

---

# LA PROTHÈSE ADJOINTE NOUVELLE GÉNÉRATION

*Une révolution pour vos protocoles cliniques !*

---



## LABORATOIRE CROWN CERAM

760 rue Auguste Scheurer Kestner · 68700 Aspach-Michelbach  
03.89.57.67.22 · [www.crownceram.com](http://www.crownceram.com) · [info@crownceram.com](mailto:info@crownceram.com)



# DÉCOUVREZ UNE NOUVELLE VISION DE LA PROTHÈSE AMOVIBLE COMPLÈTE !

Offrez à vos patients le meilleur de la technologie, que vous soyez ou non équipé d'une caméra d'empreinte optique !

Le monobloc est, comme son nom l'indique **une seule pièce comprenant les dents et la gencive**, imprimée grâce à nos imprimantes 3D. Nous proposons 2 types de monoblocs : une version classique couleur dent (A3) et une version avec maquillage de la gencive, pour un rendu plus esthétique, qui est proposé en option.



Avec maquillage de la gencive

## COMMENT ÇA MARCHE ?

- Étape 1 : Prise d'empreintes du patient en méthode **traditionnelle ou en flux numérique**.
- Étape 2 : Si empreinte traditionnelle, coulée des modèles en plâtre et numérisation.

### NOUVEAU

- Étape 3 : **Design de la prothèse** en fonction des informations recueillies.
- Étape 4 : Impression d'une **prothèse d'essayage aussi appelée : Monobloc**.
- Étape 5 : **Essayage patient du Monobloc**. Confirmation de l'adaptation de la prothèse en bouche, de l'occlusion et des paramètres esthétiques (forme, alignement et longueur des dents).

Faire les modifications nécessaires au besoin : - Rebasage - Ajout d'un bourrelet de silicone ou meuler l'occlusion - Retoucher la ligne du milieu ou la longueur des dents avec un feutre directement sur la prothèse, etc...

**Un protocole simplifié et plus rapide que la méthode traditionnelle.**

- Étape 6 : **Retour des modifications**, soit en scannant en couleur le monobloc, intrados et extrados, antagoniste et occlusion, soit en renvoyant directement la prothèse d'essayage.
- Étape 7 : **Réalisation de la prothèse définitive grâce à un système d'usinage** dans un disque résine de haute qualité.

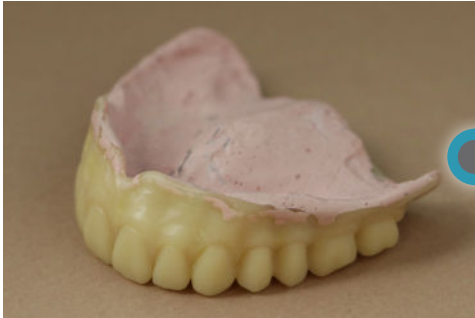
**Rien ne change pour vous,  
mis à part l'essayage monobloc qui vient remplacer le traditionnel montage dents sur cire !**

## LES AVANTAGES DU MONOBLOC

Cette nouvelle méthodologie d'essayage permet désormais de **valider avec plus de précision la tenue de l'appareil en bouche mais aussi d'effectuer un rebasage et remarginage** du fait de sa base dure. Les **corrections se font plus rapidement** et un second monobloc peut même être réimprimé.

# PROTOCOLE D'ESSAYAGE DU **MONOBLOC**

La plupart des modifications peuvent être tracées très simplement au feutre directement sur le monobloc et une annotation peut être ajoutée sur la fiche laboratoire. La communication sera la clef !



## Adaptation

- Si l'adaptation du monobloc n'est pas parfaite, un **rebasage est possible** directement sur celui-ci.



## Ligne du milieu et axe

- Décalage milieu : **trait au feutre + préciser en commentaire sur la fiche labo**
- Modification de l'axe : **trait au feutre + préciser en commentaire sur la fiche labo**



## Longueur des dents

- Raccourcir : **meuler les dents ou trait au feutre**
- Ralonger : **ajouter du composite ou noter directement sur la fiche laboratoire la quantité de matière à rajouter.**



## L'occlusion

- Sur-occlusion : **meuler les dents**
- Sous-occlusion : **ajouter du composite**



## L'animation

- Marquage : **faire une flèche au feutre**
- **Donner le maximum d'informations et de détails sur l'animation à réaliser sur la fiche laboratoire.**



### BON A SAVOIR !

N'hésitez pas à demander votre marqueur indélébile Crown Ceram pour effectuer vos retouches sur les monoblocs !



# LA PROTHÈSE COMPLÈTE VERSION NUMÉRIQUE ESTHÉTIQUE ET RÉSISTANTE !

Le matériau utilisé pour les dents définitives est le même que celui utilisé pour la fabrication des dents du commerce. La couleur des dents du monobloc n'est pas celle définitive mais la **prothèse complète sera bien fabriquée dans la couleur souhaitée**, disponible dans toutes les teintes Vita Classical.

La résine utilisée pour la fabrication des bases offre quant à elle des **caractéristiques identiques aux résines traditionnelles**. De plus, les **dents sont solidarisées entre elles**, offrant encore une **résistance supérieure**.

L'aspect final de la prothèse numérique sera donc identique à une prothèse adjointe traditionnelle. Seul le processus de fabrication change mais l'aspect final de la prothèse reste, lui, identique !

## POURQUOI VOUS LANCER ?

Offrez à vos patients le meilleur de la technologie, **que vous soyez ou non équipé d'une caméra d'empreinte optique !** Grâce à ce procédé, nous avons accès à de nombreux avantages :

- Grande **précision du numérique**, même en cas de prise d'empreinte traditionnelle. Pas de retrait lors de la polymérisation de la résine ce qui permet un ajustement de la prothèse supérieure.
- **Simplification des échanges** entre praticien et laboratoire.
- Possibilité d'essayages **plus proches de la prothèse définitive** en raison de l'absence de cire.
- **Archivage des fichiers de fabrication** de la prothèse, ce qui permet de reproduire une prothèse identique même plusieurs années après et ce sans reprendre d'empreintes.
- Possibilité de fabriquer une seconde **prothèse "de secours" à coût très réduit**.
- **Réduction des délais de fabrication** au laboratoire. Le processus de fabrication étant fortement automatisé, nous sommes en mesure de fabriquer plus vite.
- Utilisation de matériaux aux **caractéristiques mécaniques identiques** aux produits traditionnels.

**N'attendez pas et prenez vous aussi le virage de l'innovation !  
Nos équipes sont à votre écoute pour vous accompagner dans  
cette démarche et vous épauler au quotidien.**

## LABORATOIRE CROWN CERAM

760 rue Auguste Scheurer Kestner · 68700 Aspach-Michelbach  
03.89.57.67.22 · [www.crownceram.com](http://www.crownceram.com) · [info@crownceram.com](mailto:info@crownceram.com)